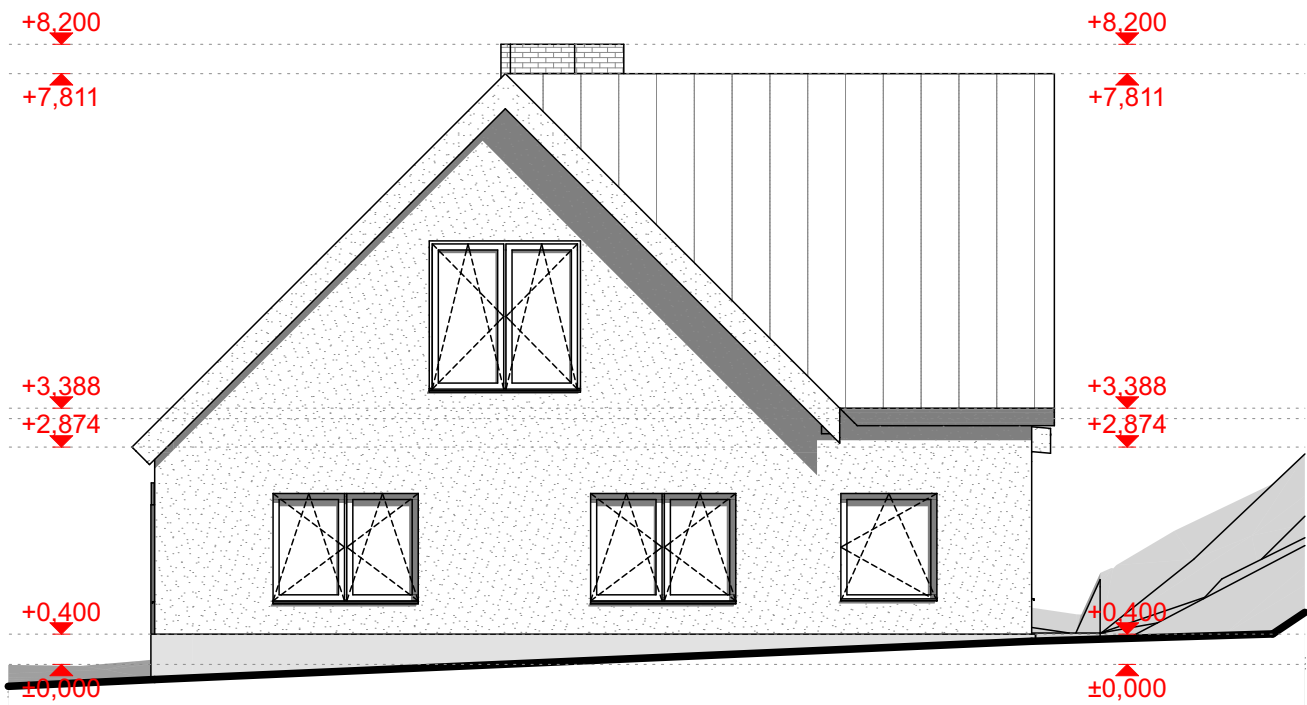


POHLEDY - NOVÝ STAV

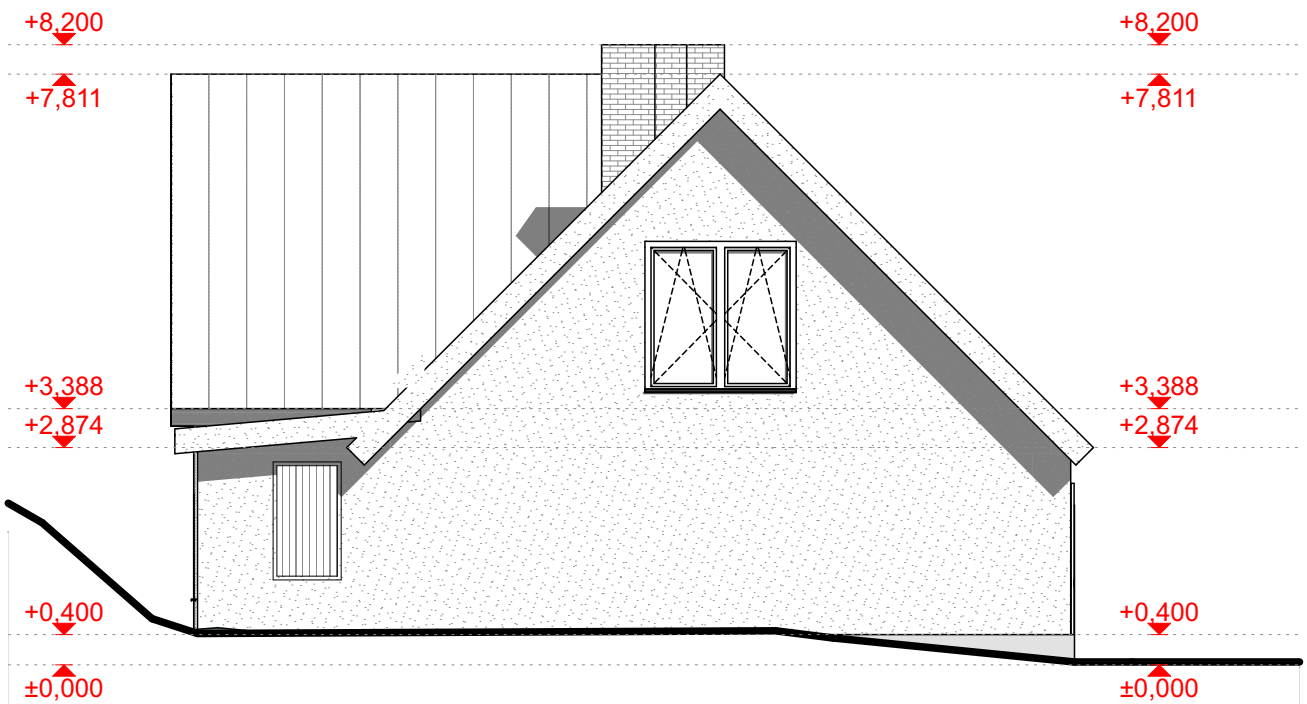
POHLED JIHOZÁPADNÍ

1:100



POHLED SEVEROVÝCHODNÍ

1:100



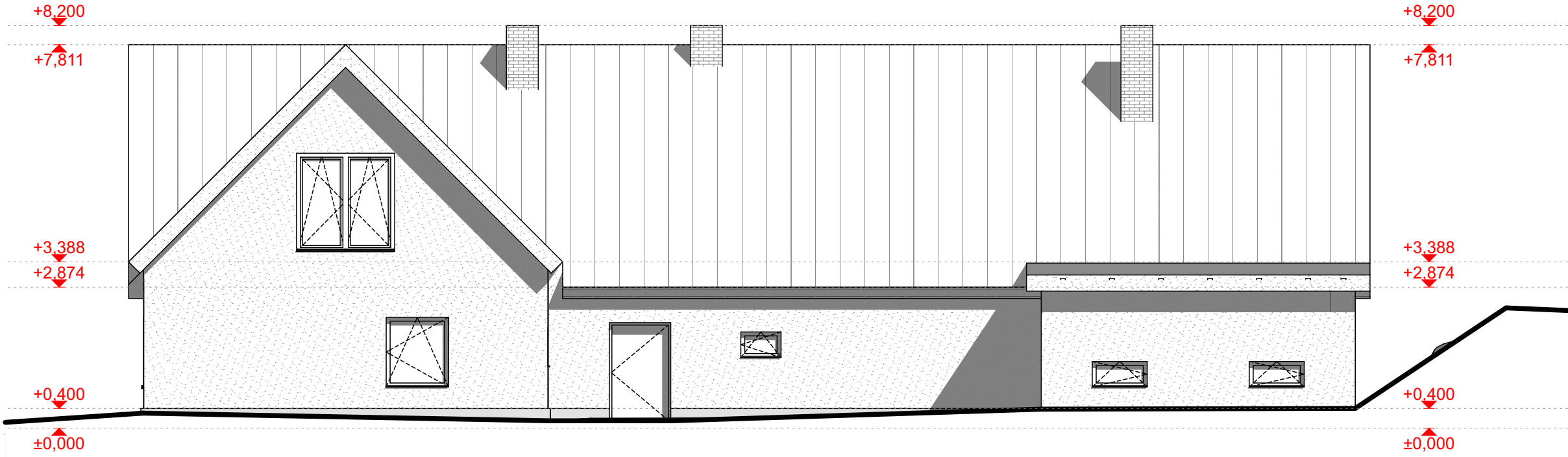
POHLED SEVEROZÁPADNÍ

1:100



POHLED JIOVÝCHODNÍ

1:100



GENERÁLNÍ ZPRACOVATEL  
PROJEKTU

ING. LADISLAV KNĚBL  
BEDŘICHA SMETANY 1989, 511 01 TURNOV  
IČO: 08517592  
knebl.ladislav@gmail.com, +420 736422932  
IDš 5udp9x3



Projektová dokumentace je autorským dílem ve smyslu zákona č. 121/2000 Sb. (autorský zákon). Autor uděluje souhlas s užitím projektové dokumentace pro konkrétní osobu - stavebníka za účelem zajištění realizační přípravy na konkrétním, uvedeném místě. Bez souhlasu autora návrhu nelze provádět změny projektu či stavby. Porušení autorských práv je trestné a bude stíháno dle zákona.

AUTORIZOVAL

ING. LADISLAV KNĚBL

RAZÍTKO/PODPIS

STAVEBNÍK / INVESTOR

MĚSTSKÝ ÚŘAD CHRSTAVA, náměstí prvního  
máje 1, 463 31 Chrástava

MÍSTO STAVBY

PAR. POZEMEK Č. st. 54, K.Ú.:DOLNÍ VÍTKOV  
[782971], OBEC: CHRSTAVA [564117]

NÁZEV PROJEKTU

**STAVEBNÍ ÚPRAVY MYSLIVNY  
k.ú.: DOLNÍ VÍTKOV  
p.p.č.: st.54**

STUPEŇ DOK.

DPZ

DATUM

10/2024

ČÁST PROJEKTU

**ARCHITEKTONICKO-STAVEBNÍ  
ŘEŠENÍ**

ZODPOVĚDNÝ PROJEKTANT

ING. LADISLAV KNĚBL

MĚŘÍTKO

VYPRACOVAL

ING. LADISLAV KNĚBL

FORMÁT

OBSAH VÝKRESU

POHLEDY - NOVÝ STAV

ČÍSLO VÝKRESU

PARÉ

**D.1.1.2.c.4**